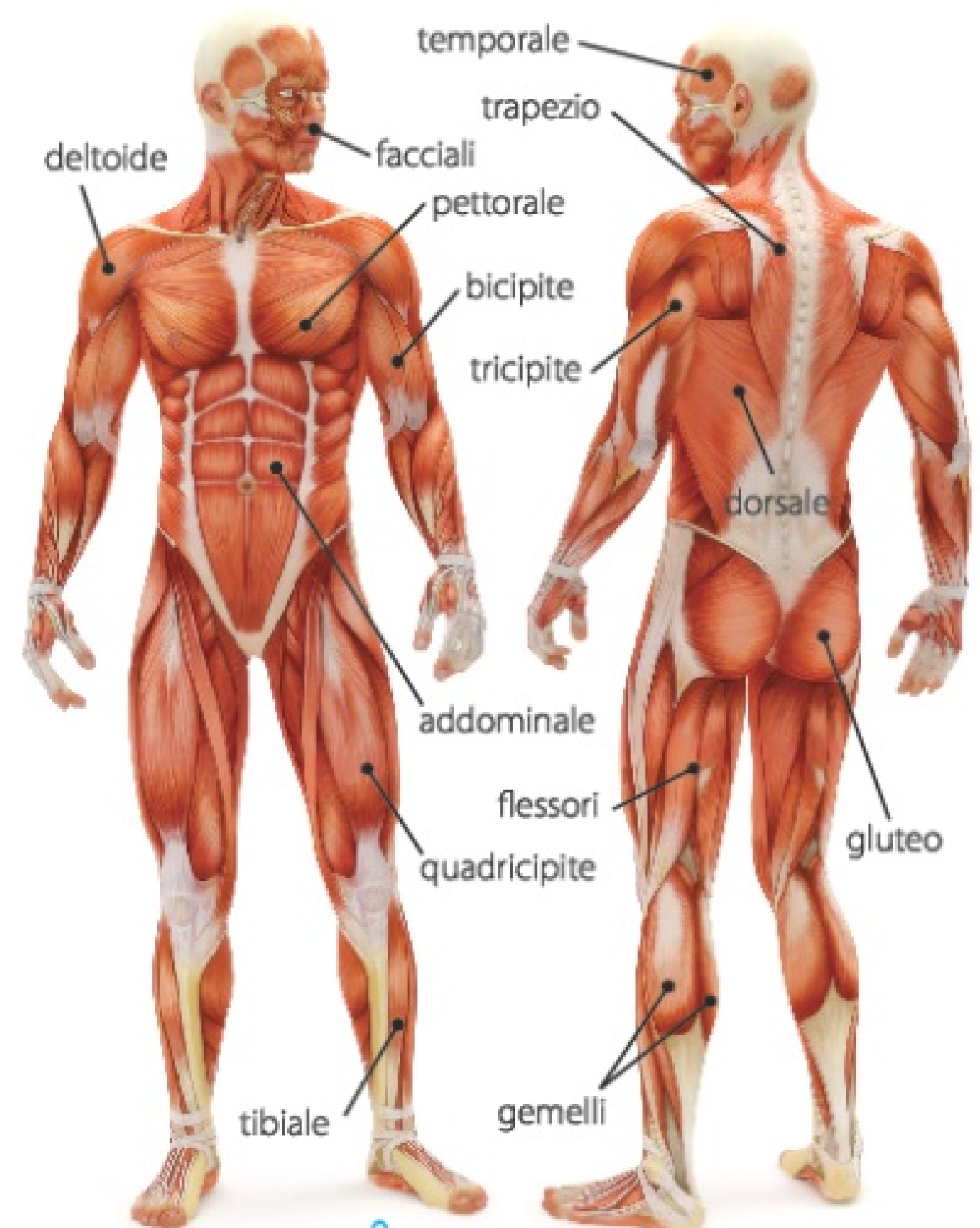


# IL SISTEMA MUSCOLARE

Il nostro sistema scheletrico è ricoperto da organi elastici, i **muscoli**, che permettono tutti i tipi di movimento del corpo: la locomozione, cioè gli spostamenti; la mimica, che esprime ciò che sentiamo; le posture, cioè le posizioni che assumiamo; i movimenti di alcuni organi interni come lo stomaco, gli occhi e la lingua. La caratteristica principale del **tessuto muscolare** è quella di essere costituito da cellule molto elastiche e affusolate, capaci di **distendersi e contrarsi**, a seconda degli ordini che ricevono dal cervello. I muscoli sono collegati alle ossa attraverso i **tendini**, robuste fasce biancastre di tessuto non elastico.

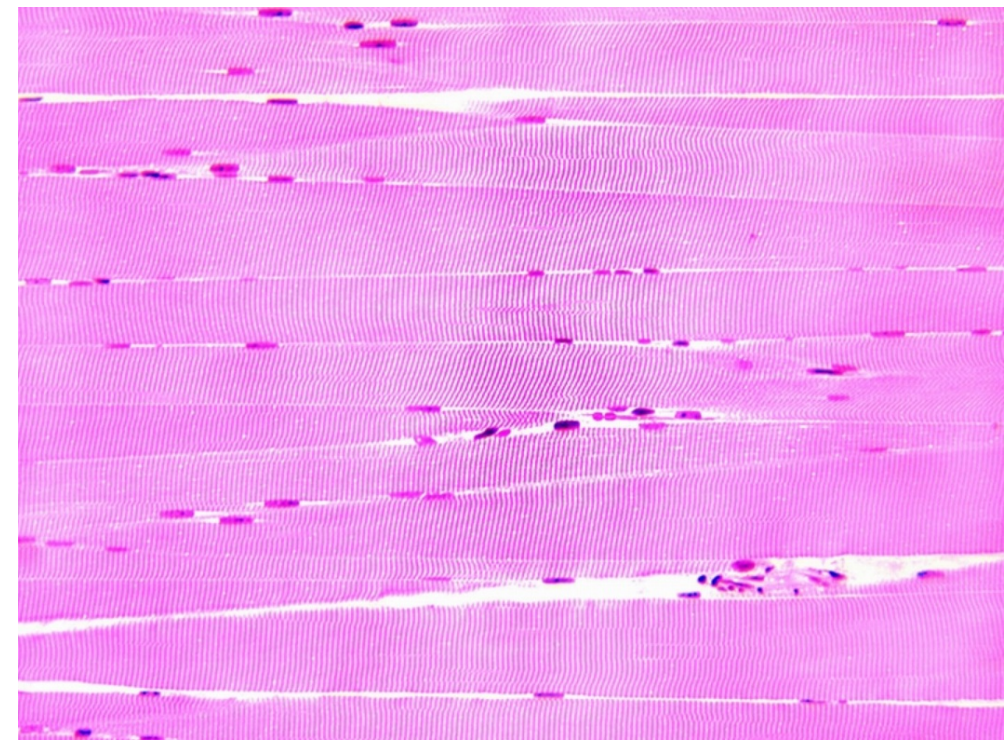


In un adulto i muscoli sono circa 600.

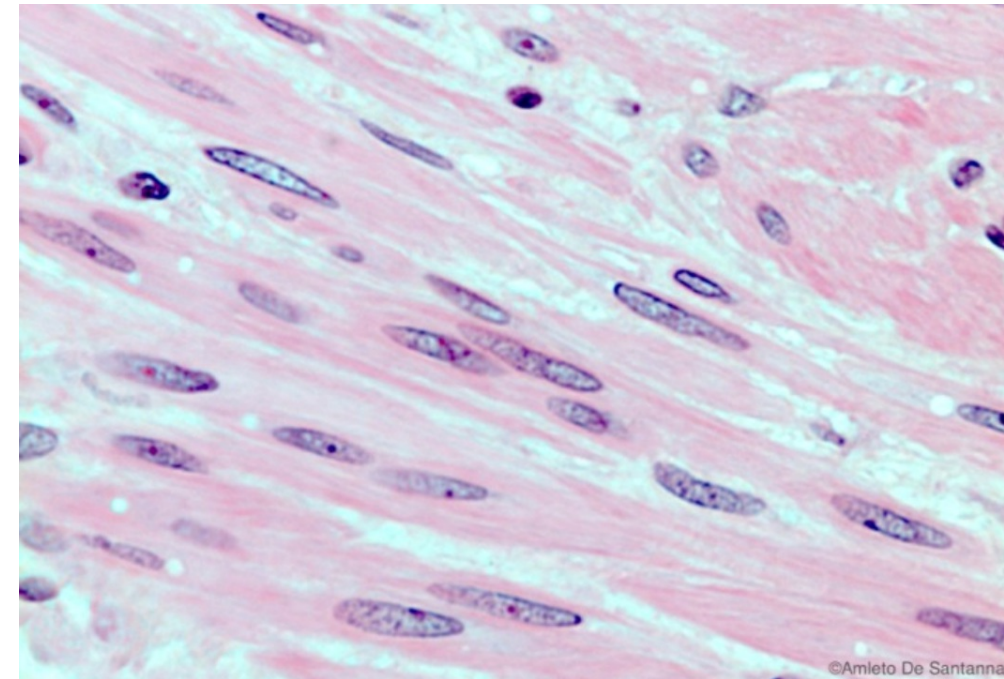


Ci sono tre tipi di tessuto muscolare:

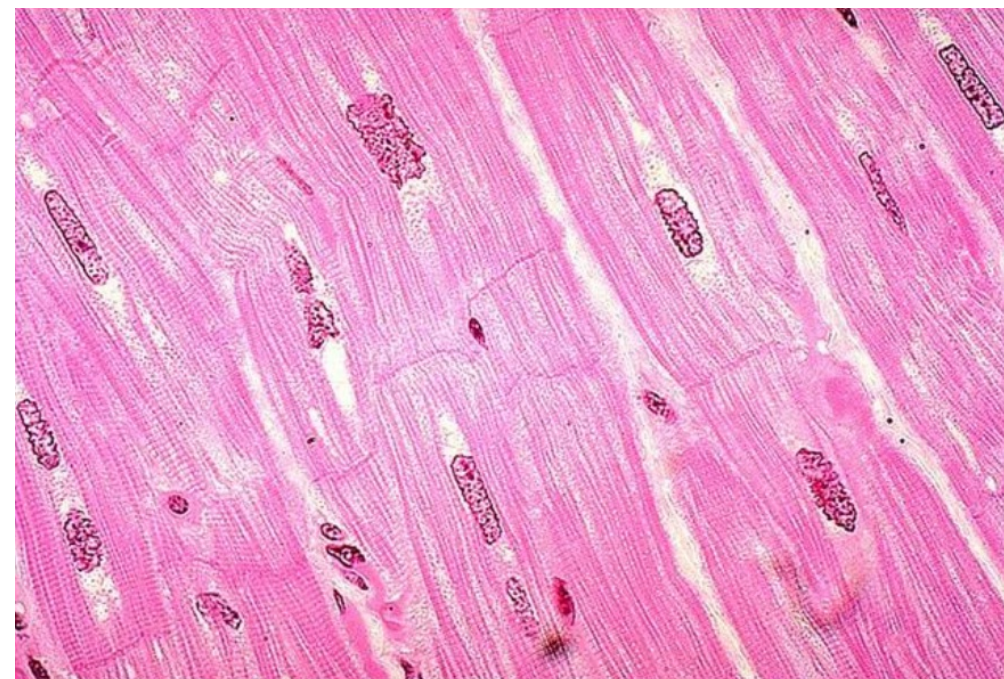
- il **tessuto striato** presenta fasce chiare e scure trasversali. Sono striati i muscoli scheletrici che fanno muovere le ossa e i muscoli facciali che danno espressione al viso. Sono chiamati anche volontari perché sono i muscoli che si muovono per nostra volontà;
- il **tessuto liscio** è di colore rosato e presenta cellule a forma di fuso. Sono lisci i muscoli che ricoprono le pareti interne e fanno contrarre gli organi come lo stomaco e l'intestino. Sono chiamati anche involontari e quindi compiono contrazioni non controllate dalla nostra volontà;
- il **tessuto cardiaco** forma le pareti del cuore. Anche se è composto da tessuto striato, è un muscolo involontario che si contrae e decontrae continuamente per pompare il sangue nei vasi sanguigni.



**TESSUTO  
STRIATO**



**TESSUTO  
LISCIO**



**TESSUTO  
CARDIACO**



**SUL QUADERNO:**  
**RISPONDI ALLE DOMANDE**

1. Che cosa sono i muscoli?
2. Da che cosa è costituito il tessuto muscolare?
3. Che cosa sono i tendini?
4. Qual è la differenza fra il tessuto striato e quello liscio?
5. Quali sono le caratteristiche dei muscoli volontari?
6. Quali sono le caratteristiche dei muscoli involontari?
7. Quali sono le caratteristiche del muscolo cardiaco?

