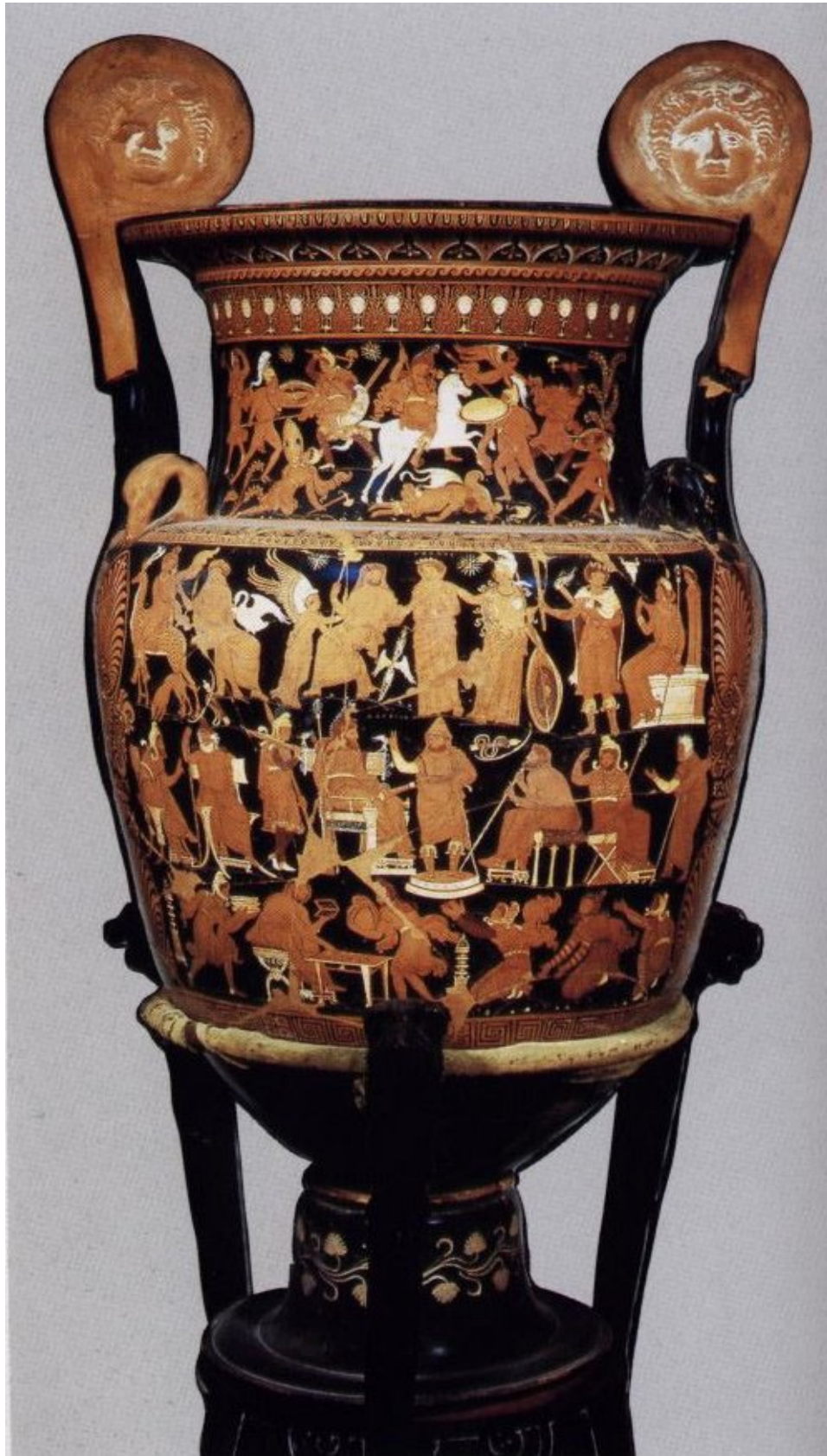


LE SCHEDE DIDATTICHE DELLA MAESTRA MPM

Il cratere dei Persiani



Vai al blog CIAO BAMBINI: <http://www.lamaestravisaluta2.blogspot.com/>

Questo **cratere** è conservato presso il **Museo Archeologico Nazionale di Napoli**, ed è uno dei vasi più famosi della collezione.

OSSERVIAMONE INSIEME IL LATO A:

Sul collo del vaso sono dipinte delle **Amazzoni** vestite in costume orientale ed armate di ascia da combattimento impegnate in duelli, contro i **guerrieri greci**, i quali indossano l'elmo cretato e sono muniti di uno scudo circolare e di una lunga lancia.

La decorazione del corpo è su tre livelli, in ciascuno dei quali si trova, **in posizione centrale, una figura seduta.**

In quello superiore si trova **Zeus**, con una Nike alata appoggiata alle ginocchia, alla cui sinistra stanno Afrodite con un cigno in grembo ed Artemide su una cerva, e dall'altra parte Athena, Ellade, Acate con due fiaccole e l'Asia, seduta su un altare con l'immagine di una divinità.

La fascia centrale presenta **Dario** in trono, alle cui spalle sta presumibilmente una guardia del corpo, intento ad ascoltare un messaggero ritto al suo cospetto su un podio circolare, alla presenza di dignitari seduti e, pare, del pedagogo, identificabile con l'anziano appoggiato al bastone.

L'ultimo fregio dispone intorno ad un uomo seduto, da identificarsi verosimilmente con **il tesoriere**, cinque orientali, tre dei quali in ginocchio con le braccia protese in gesto di supplica.

PICCOLO VOCABOLARIO

AMAZZONI: donne guerriere e cacciatrici che vivevano nell'Asia Minore in una comunità da cui erano esclusi gli uomini

NIKE: è un personaggio della mitologia greca, la personificazione della vittoria, viene solitamente rappresentata come una ragazza alata.

AFRODITE: la dea dell'amore e della bellezza

ARTEMIDE: è figlia di Zeus e sorella gemella di Apollo. Fu una tra i più venerati dei dell' Olimpo

ATENA: figlia di Zeus, era la dea della sapienza, della saggezza, della tessitura e delle arti

ECATE: era una dea della religione greca e romana. Era in grado di viaggiare liberamente tra il mondo degli uomini, quello degli Dei ed il regno dei Morti. Spesso è raffigurata con delle torce in mano, proprio per questa sua capacità di accompagnare anche i vivi nel regno dei morti