

# IL NEOLITICO

*La scoperta dell' agricoltura*

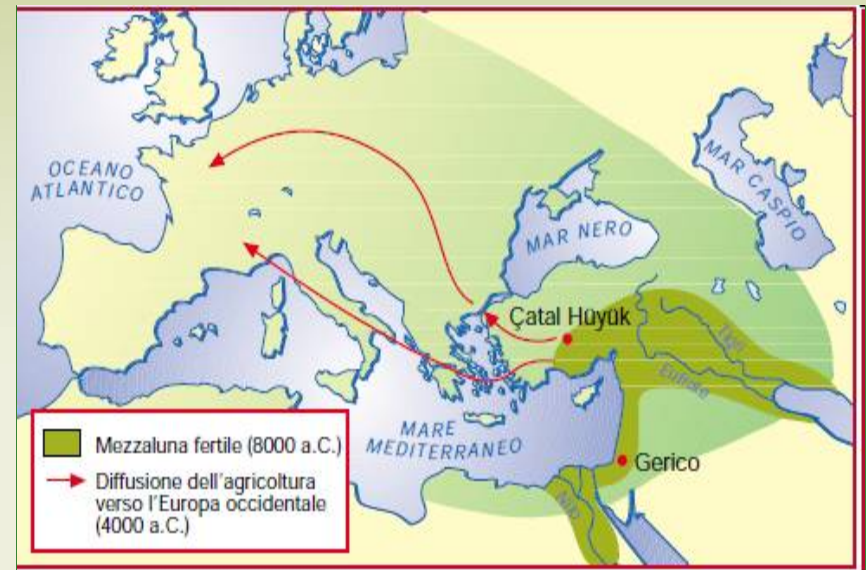
# LA SCOPERTA DELL'AGRICOLTURA

La scoperta dell' agricoltura avvenne **per caso**. Gli storici pensano che alcuni semi fossero caduti a terra durante la preparazione del cibo e da questi fossero nate delle piante. **Ci vollero anni** per comprendere che quelle piante potevano essere seminate in un campo e così i semi a disposizione aumentavano.



# LA SCOPERTA DELL'AGRICOLTURA

*I cereali* comparvero contemporaneamente *un po' ovunque*. Però il Luogo dove gli uomini seppero per primi sfruttarli a fondo fu un' area che abbraccia l'Egitto, la Turchia, la Palestina, la Siria e l'Iraq; ad essa gli storici hanno dato il nome di *Mezzaluna fertile*. Da lì essa si diffuse *successivamente in Europa*.



Consulta il planisfero con la diffusione dell'agricoltura

# LA SCOPERTA DELL'AGRICOLTURA

Le prime piante ad essere coltivate furono *i cereali*

ORZO



FRUMENTO



MAIS



MIGLIO



RISO



[Vai al post correlato:  
dal grano al forno](#)

# LA SCOPERTA DELL'AGRICOLTURA

Furono coltivati anche *i legumi*



LENTICCHIE



FAGIOLI



PISELLI

[Vai alla scheda  
colora i legumi](#)

[Vai alla scheda  
colora i cereali](#)

# LA SCOPERTA DELL'AGRICOLTURA

*Il lino e il cotone* furono piantati per ricavarne  
filo per la tessitura



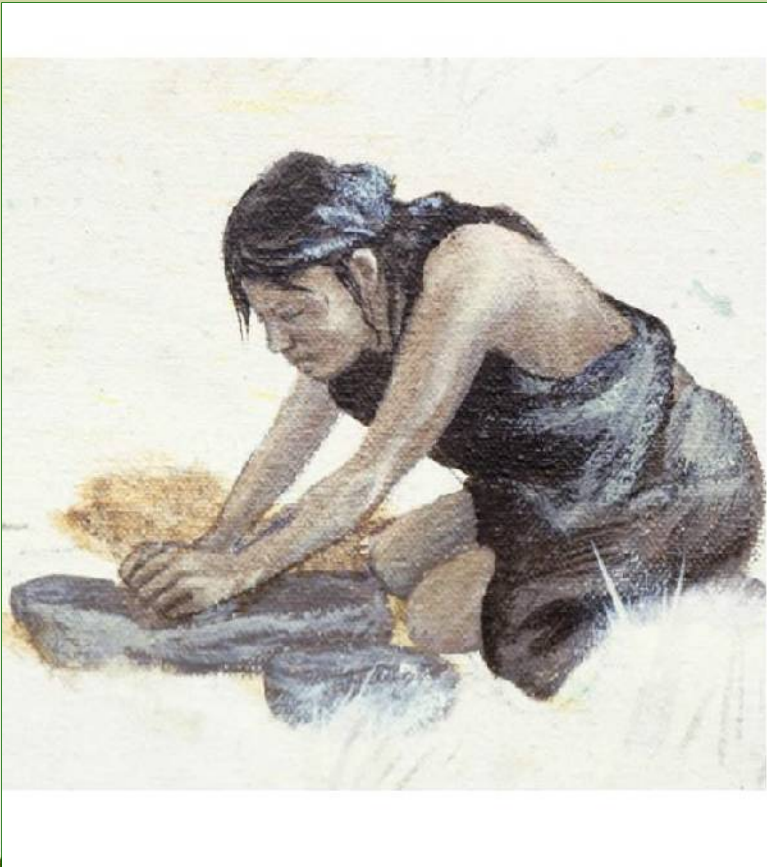
LINO



COTONE

# NUOVI UTENSILI AGRICOLI

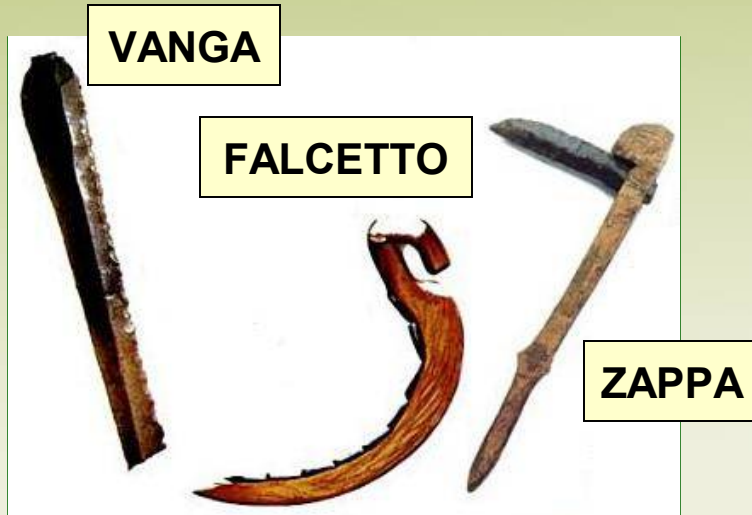
Vai alla  
scheda  
didattica



L'allevamento e l'agricoltura spinsero l'uomo a **creare nuovi attrezzi** per lavorare nei campi.

Imparò a **levigare la pietra** strofinandola contro un'altra o raschiandola con la sabbia.

# NUOVI UTENSILI AGRICOLI



MACINA  
DI PIETRA

[Vai al post correlato:  
Storia delle macchine  
per macinare](#)

- Fu costruita la **zappa**, una pietra di forma rettangolare con un foro in cui veniva infilato un bastone di legno
- Il **falcetto** per tagliare le spighe di frumento
- La **macina di pietra** per schiacciare i semi di mais, grano, orzo, miglio



# NUOVI UTENSILI AGRICOLI

Vai alla  
scheda  
didattica



Verso la fine del Neolitico fu inventato **l'aratro** formato da un robusto ramo con due punte di diverse lunghezze. **All'inizio** fu l'uomo a tirare l'aratro poi cominciò ad utilizzare gli animali

# L'UOMO DIVENTA STANZIALE

***Dovendo allevare e coltivare***, per l'uomo divenne quasi impossibile spostarsi.

QUINDI



Da nomade divenne ***stanziale***, abitava cioè sempre nello stesso luogo.

Vai alla mappa concettuale:  
La scoperta dell'agricoltura