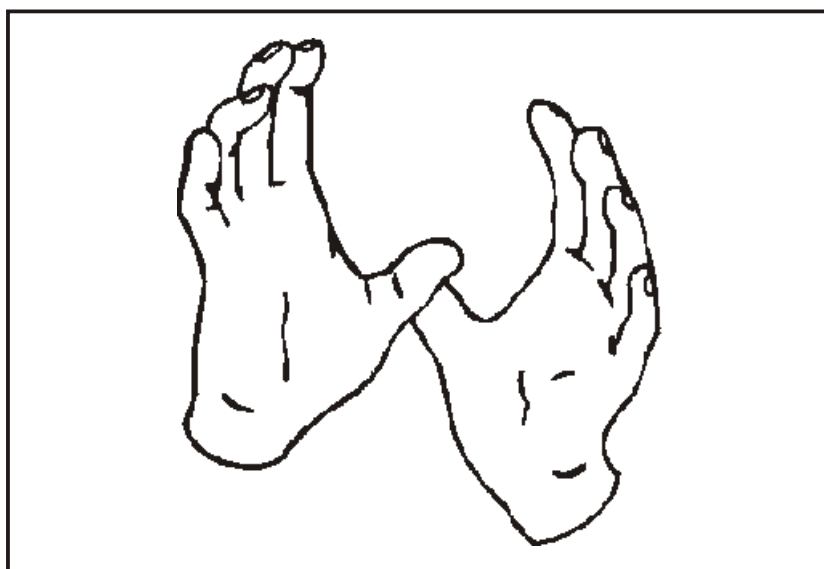


'IL TATTO



Per toccare io uso la PELLE.

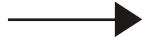
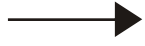


Con le mani posso scoprire se un oggetto è
LISCIO, RUVIDO, CALDO,
FREDDO, MORBIDO, DURO, PUNGENTE.

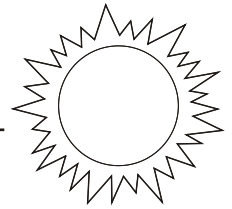
La pelle è l'organo di senso del tatto.

PER TOCCARE HO ...

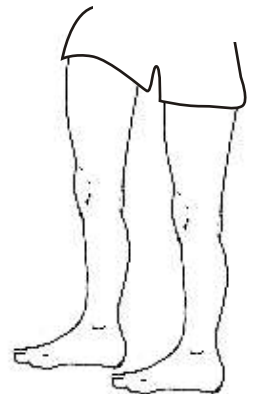
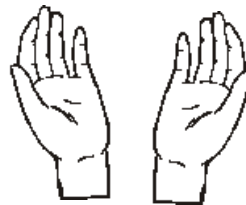
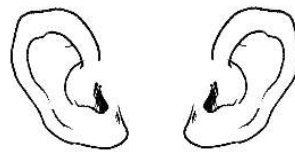
In ogni riga annerisco solo le lettere che formano la parola del disegno. Le lettere rimaste formeranno la parola che manca nel titolo.



C	M	A	S	A
S	O	A	L	E
N	M	E	L	A
P	E	R	I	A



Colora solo ciò che usi per toccare



Colora solo ciò che puoi sentire con le mani

liscio

salato

ruvido

caldo

dolce

duro

morbido

freddo

insipido

pungente

COSA SENTONO LE MIE MANI ?

Prova a toccare con le mani gli elementi indicati e poi collega, ogni elemento alla sua qualità.

sapone

caldo

asciugamano

freddo

mano

asciutto

rubinetto

duro

schiuma

morbido

spugna

ruvido

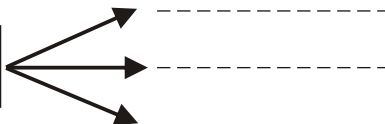
getto dell'acqua

liscio

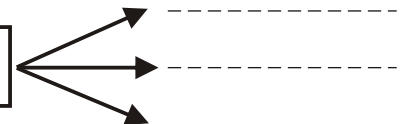


Che cosa può essere

pungente



viscido



peloso



gelido

