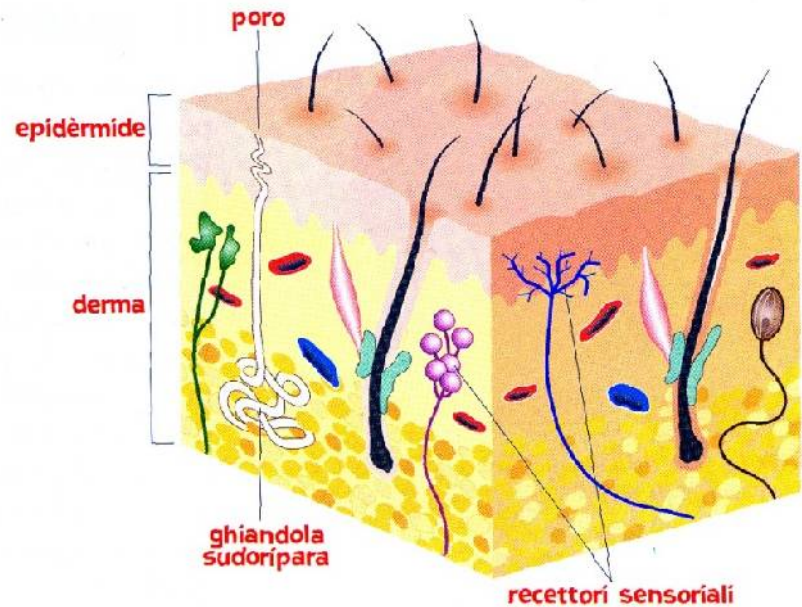


IL TATTO

Il tatto ci da informazioni su tutto ciò che ci circonda.

Ci permette di capire se un oggetto è liscio o ruvido, duro o molle, ma ci consente anche, attraverso un elaborazione del cervello, di capire la forma degli oggetti.

La pelle è l'organo del tatto. Questa percepisce le sensazioni attraverso terminazione nervose, le quali le registrano e le trasmettono al cervello.



Le sensazioni che percepisce il tatto sono:

- Pressione (circa 600 000 recettori)
- Temperatura (calore e freddo; 200 000 recettori)
- Dolore (170 recettori per cm quadrato)

