

L'osservazione del fenomeno

e

il metodo sperimentale

**Il *metodo
sperimentale***
rappresenta la
più grande
rivoluzione,
iniziata da
Galileo e portata
a compimento da
Newton.



Si pensava che

- **Un fenomeno naturale non poteva essere interpretato mettendolo in relazione con la potenza divina di un dio della mitologia**
- **Fosse necessaria l'attività dell'esperimento.**



Con il metodo sperimentale:

lo scienziato

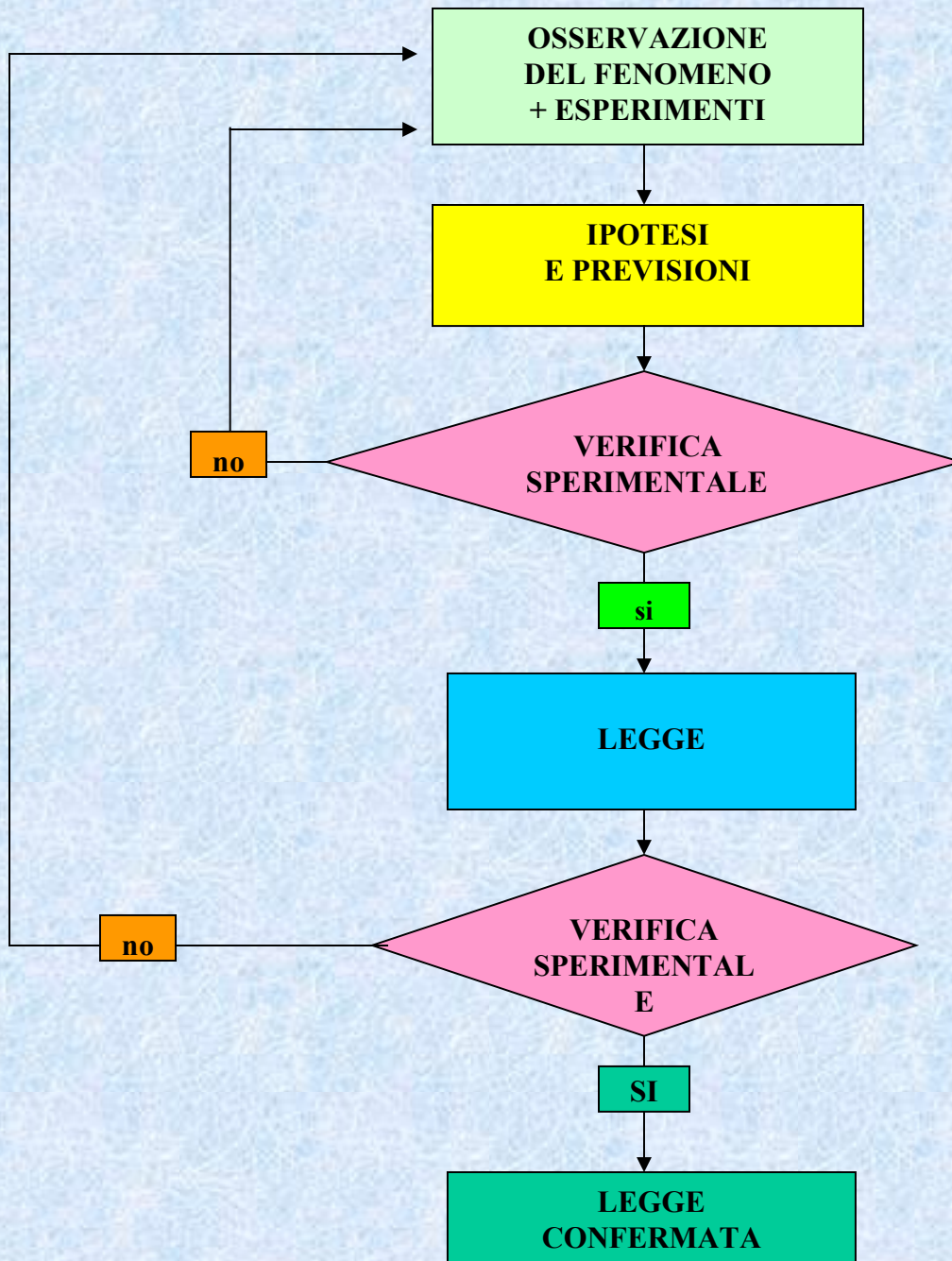


esplora



la realtà

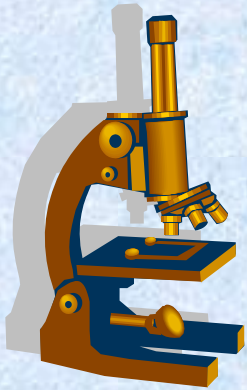
seguendo un preciso procedimento



Il metodo “sperimentale”

- Si chiama sperimentale perché lo scienziato verifica le sue ipotesi facendo **esperimenti**

Gli strumenti di osservazione



microscopio



telescopio